



AREA SISTEMI E SERVIZI INFORMATICI

**ADESIONE ALLA CONVENZIONE 2021-2024 STIPULATA DALLA FONDAZIONE CRUI
CON MICROSOFT SPA
PER FORNITURA DI SERVIZI**

Il Dirigente dell'Area Sistemi e Servizi Informatici
Ing. Enrico Lodolo

Sommario

1. Premessa	3
2. Modalità di acquisto e condizioni particolari per il settore Education	3
3. L'Accordo Quadro Unico Nazionale con la Fondazione CRUI	3
4. La posizione dell'Ateneo di Bologna	4
5. I costi per l'Ateneo e la copertura finanziaria.....	4
6. Alcune azioni a seguito dell'adesione a convenzione CRUI	5
7. Andamento spesa su Azure dal 2019 ad oggi.....	7

1. Premessa

L'Università di Bologna utilizza, fra gli altri, software della società Microsoft per la gestione delle postazioni di lavoro (Personal Computer), per alcuni Servizi infrastrutturali (Posta elettronica, Repository documentali, Portale Intranet, Cloud Azure).

A seguito dell'emergenza per la pandemia COVID-19, l'Università di Bologna ha posto e sta tuttora ponendo in essere una serie di misure straordinarie per favorire la fruizione di servizi on-line relativi a didattica, ricerca e smart working che attualmente si appoggiano su infrastrutture Microsoft (videoconferenza, condivisione contenuti, servizi in Cloud).

2. Modalità di acquisto e condizioni particolari per il settore Education

Per favorire il settore education la società Microsoft ha previsto listini di particolare favore, rispetto ad altri settori del mercato, e specifici canali di vendita (EDU-LAR – Education Large Account Reseller).

Le licenze dei prodotti vengono fornite da Microsoft in acquisto o in locazione.

Per la locazione sono previste specifiche modalità contrattuali definite *CASA-EES (Campus and School Agreement – Enrollment for Education Solution)*.

3. L'Accordo Quadro Unico Nazionale con la Fondazione CRUI

Microsoft sottoscrive periodicamente con la Fondazione CRUI Accordi Quadro di durata triennale, allo scopo di trattare i contratti di locazione (CASA-EES) degli Atenei italiani in forma centralizzata attraverso un contratto di fornitura principale (sottoscritto da CRUI) cui gli Atenei possono autonomamente aderire per attivare dei contratti di fornitura di secondo livello di durata annuale.

La vendita dei prodotti Microsoft avviene tramite rivenditori certificati EDU-LAR che CRUI seleziona sulla base di gare europee.

L'accordo attualmente vigente scadrà il prossimo 31 maggio 2021, per cui CRUI sta procedendo con una nuova gara europea per l'individuazione del fornitore a copertura del triennio 2021-2024.

4. La posizione dell'Ateneo di Bologna

L'Ateneo di Bologna ha già aderito all'accordo quadro attualmente vigente e attivato alcuni contratti CASA-EES per prodotti e servizi MS, quali Sistemi Operativi e Database, piattaforma Office365, Posta elettronica, ecc, avendone valutato la convenienza economica rispetto alle altre modalità di acquisto previste da Microsoft.

I contratti attivati coprono il fabbisogno di tutte le strutture di Ateneo e permettono di godere di alcuni significativi vantaggi per tutto il personale (docenti, ricercatori, personale T-A) e per gli studenti:

- **Per il personale e gli studenti** la possibilità di utilizzo gratuito a casa e in mobilità dei seguenti ambienti:

Office	Office 365 PloPlus (Word, PowerPoint, Excel, Outlook, OneNote, Publisher, Access, Lync, OneDrive, Teams) Advanced Security Management
Windows	Windows 10 Education
Minecraft	Minecraft: Education Edition

A seguito delle sopravvenute condizioni derivanti dall'emergenza COVID-19, si è deciso di ampliare la platea di utenti che usufruiscono del contratto stipulato per favorire la possibilità di usufruire dei servizi dell'ateneo, per esempio Laureati da meno di due anni, Ospiti per sessioni di laurea, Speaker per la didattica ed altre figure che normalmente non hanno la necessità di avere licenze Microsoft assegnate.

Nuovi servizi su Cloud Azure sono richiesti per far fronte all'impossibilità di utilizzo di risorse fisiche nei vari Dipartimenti e Laboratori, sia per Ricerca che per Didattica.

Inoltre alcuni eventi, come le giornate dell'Orientamento che solitamente hanno luogo in Fiera, si terranno in forma virtuale: è necessario quindi sviluppare ambienti online in grado di sopperire pienamente alle esigenze dell'Ateneo.

5. I costi per l'Ateneo e la copertura finanziaria

Nella convenzione attuale i costi erano determinati, fra gli altri, dal numero di KW, ovvero Knowledge Worker, per cui veniva assicurata una base di licenze gratuite.

Sulla convenzione che sarà attiva per il prossimo triennio, cambia il sistema di calcolo delle licenze, passando da KW a EQU, ovvero Education Qualified User, e vengono eliminate le licenze gratuite.

Aderendo alla Convenzione CRUI-Microsoft 2021-2024 e acquisendo i vari prodotti attraverso detta convenzione si avrà diritto ad uno **sconto**:

- Per quanto riguarda la parte di **licenze e prodotti**, in base alla tipologia di prodotto, variabile **dal 25% al 55%** rispetto al listino Education Microsoft.
- Per quanto riguarda il **credito Azure del 18%** rispetto al listino.

I costi del servizio sono determinati dai seguenti parametri:

- **numero di Education Qualified User (EQU)**
Education Qualified User definition:

EQU means an employee or contractor (except Student) who accesses or uses an Education Platform Product for the benefit of the Institution

- **numero e caratteristiche dei sistemi Server** in uso
- **utilizzo servizi sul Cloud Microsoft (Azure)**
- **consulenza e servizi professionali**

I costi che l'Ateneo ha sostenuto ogni anno nel corso del passato triennio, anche a causa dell'emergenza COVID-19, sono aumentati passando da circa **€ 400.000,00 (IVA inclusa)** totali a circa **€ 650.000,00 (IVA inclusa)** totali.

L'erogazione dei servizi di Didattica ed Esami OnLine, l'utilizzo di client virtuali per consentire il LAE e lo Smartworking, l'utilizzo di servizi Azure da parte di varie strutture dell'Ateneo (Dipartimenti) per ovviare alle restrizioni imposte dall'emergenza COVID-19 e garantire la fruibilità dei servizi di Ricerca anche da remoto, hanno provocato un aumento dei costi in misura non quantificabile su più anni.

I costi **annuali** ad oggi, visto il cambio del metodo di conteggio delle licenze e l'aumento dei servizi utilizzati su Azure, sono di circa **€ 1.000.000,00 (IVA inclusa)** totali, così ripartiti:

- **€ 500.000,00 (IVA inclusa)** per licenze e prodotti. Si specifica altresì che per gli anni successivi al primo i costi saranno pari a **€ 550.000 e € 600.000**, dovuti al maggiore utilizzo di prodotti come Dynamics o Power BI.
- **€ 100.000,00 (IVA inclusa)** per consulenza e servizi professionali, stabili
- **€ 400.000, 00 (IVA inclusa)** per servizi Azure
 - Il costo dei servizi Azure è quello più variabile, con un aumento del 300% nell'ultimo anno
 - Risulta pertanto oltremodo difficile fare una previsione
 - Per fare un esempio, se i vari Dipartimenti iniziassero ad usare massivamente strumenti su cloud Azure, passerebbero comunque da acquisti da convenzione CRUI, che è una unica a livello di Ateneo
 - Stessa cosa per progetti di ricerca specifici spot, che magari consumano molte risorse in poco tempo ma per cui non è conveniente pensare ad un acquisto Hardware
 - Nuovi servizi che nascono direttamente su Cloud, che si agganciano alla piattaforma Office365, o che sfruttano DB diversi da Oracle

Si specifica altresì che per gli anni successivi al primo i costi saranno pari a **€ 500.000 e € 600.000** per esigenze inerenti all'emergenza COVID-19 e sempre più servizi in cloud, anche su indicazione di AGID che indica come Cloud First la strada da seguire,

Tali costi sono stati previsti solo in parte in programmazione e saranno coperti con economie, nuovi fondi o ripartizione dei costi fra le strutture.

Viste le precedenti valutazioni, nel triennio di adesione alla convenzione si può prevedere una spesa totale di **€ 3.450.000,00 (IVA inclusa)**.

6. Alcune azioni a seguito dell'adesione a convenzione CRUI

L'adesione alla convenzione CRUI comporta le azioni di seguito indicate, che sono state già messe in atto a seguito dell'adesione alla convenzione in corso:

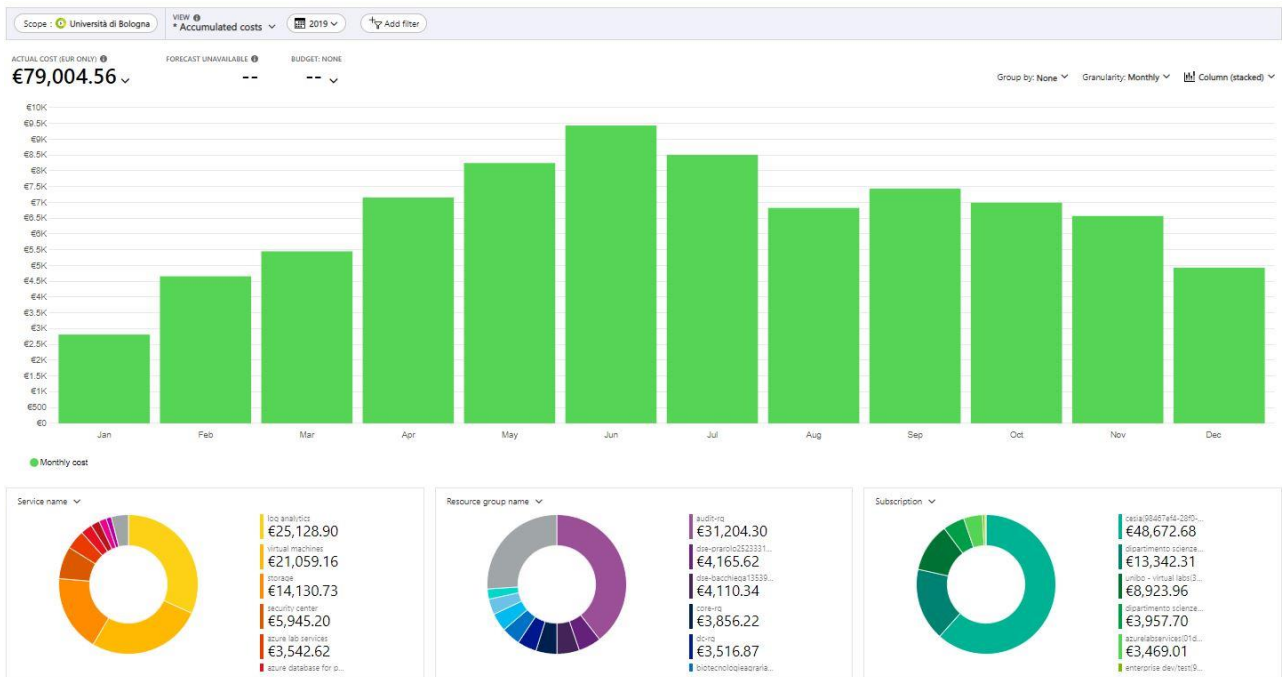
- Non consentire alle Strutture di Ateneo l'acquisto dei prodotti già coperti dal CASA-EES.
- Ripartire i costi del CASA-EES fra le Strutture d'Ateneo

7. Andamento spesa su Azure dal 2019 ad oggi

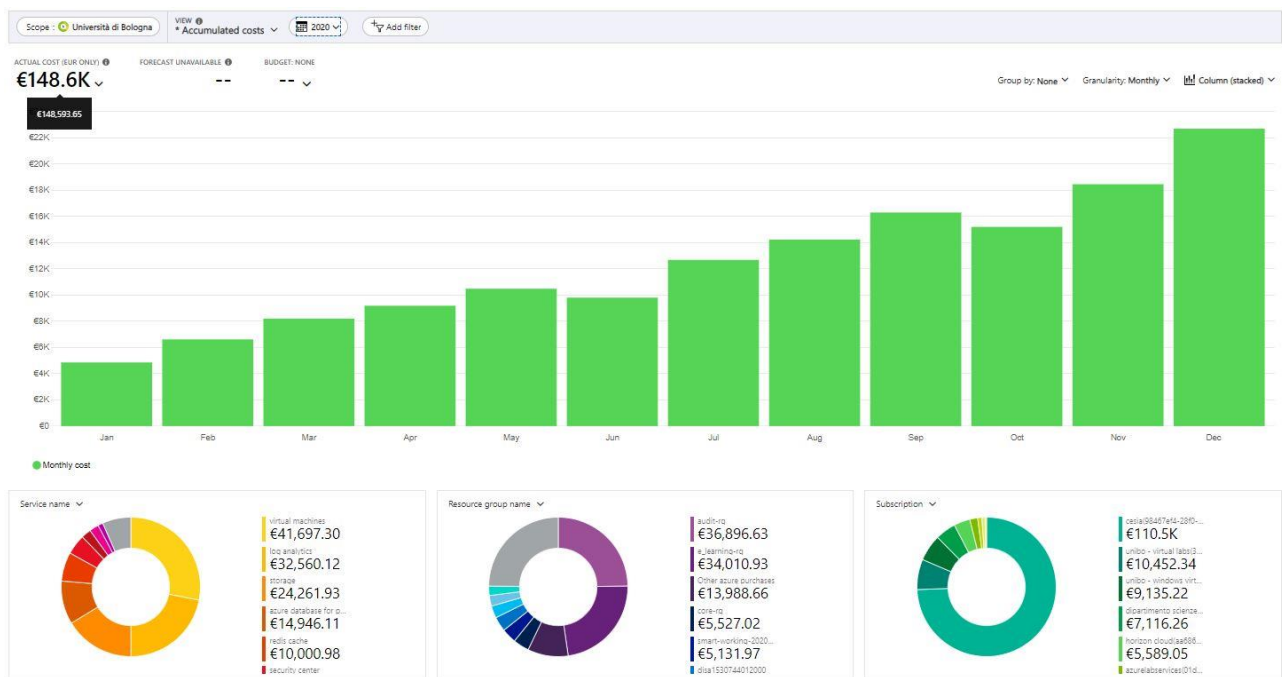
Non essendo possibile fare una estrazione su un range di tempo maggiore di un anno, è necessario spezzare l'andamento in più grafici, che hanno pertanto una scala di riferimento diversa.

Nelle torte in basso in ogni grafico è possibile avere un riferimento della ripartizione dei costi fra varie tipologie di servizio, gruppi di risorse e sottoscrizioni.

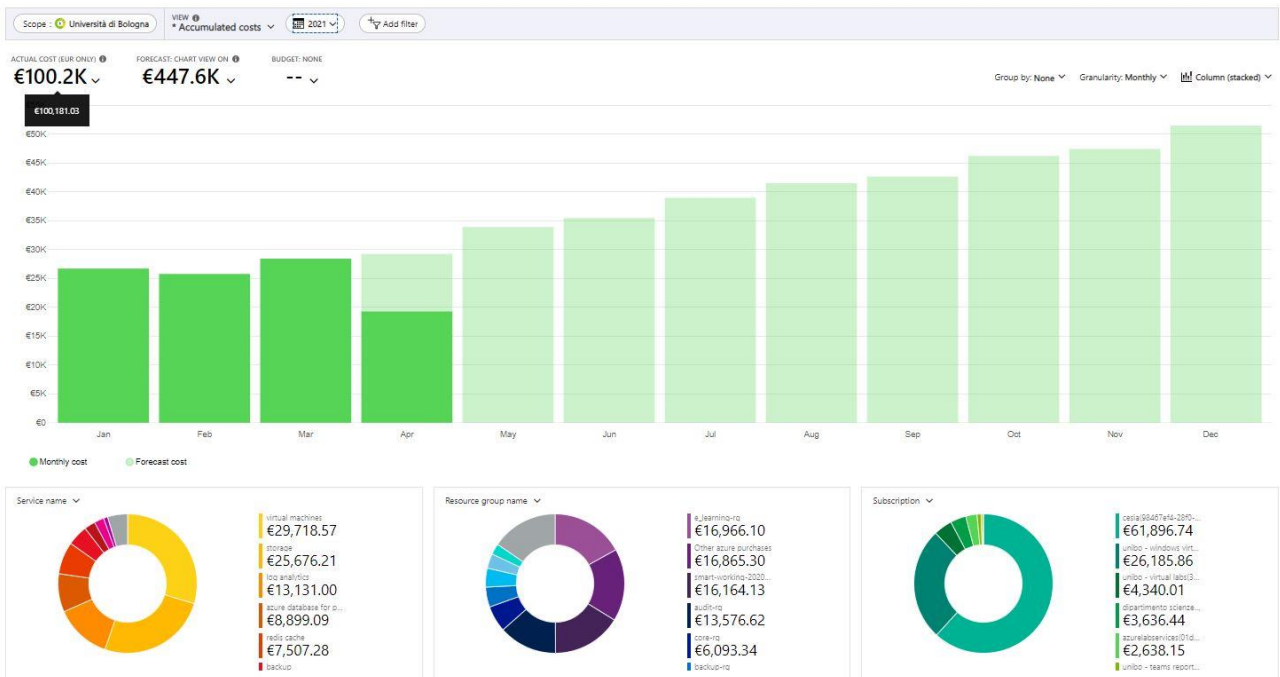
- Spese 2019



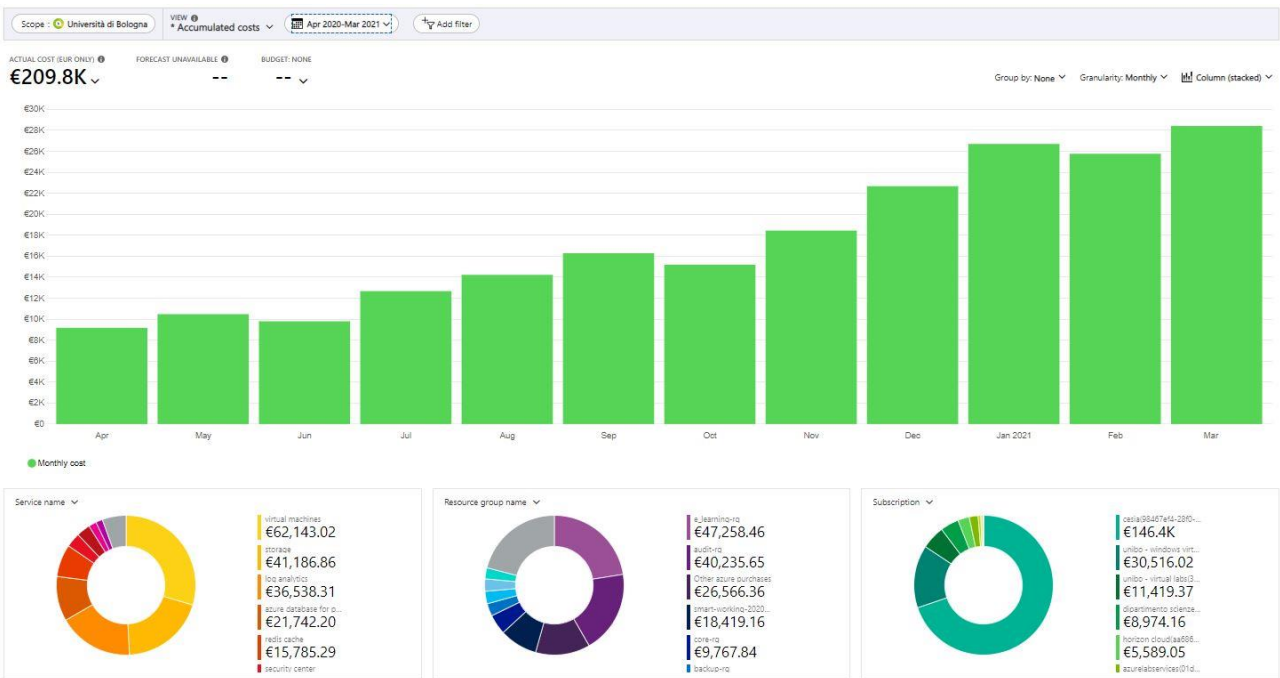
- Spese 2020



- Spese 2021



- Spese ultimi 12 mesi



Bologna, 20 Aprile 2021