

LEGENDA

	Box RSC 100 (distributore di fumo) 600x60x1200 (H)		Quadro elettrico
	Punto rete dell'COL - UTP		Interurbina
	Punto presa impianto IV		Detettore ionizzante al neodimio incassato e stelo
	Punto rete dati per Access Point Wi-Fi e switch, c.d.s. - UTP		Invertitore
	Centralina IV		Pulsante a tirante
	Gruppo Fontana - Inverter IV		Pulsante
	Vascolatoio VSP - Elettrovalvola		Pulsante Reset cronismo bagno
	Centralina impianto rivelazione incendio		Servono per regolazione illuminazione a soffitto (SP - antenna passiva)
	Rivelatore di fumo installato sotto controsoffitto		Servono illuminazione presenza entro cassello tipo 303
	Rivelatore di fumo installato sopra controsoffitto		Comando movimentazione
	Rivelatore ottico per l'indicazione del rivelatore di fumo nascente		Sistema di illuminazione d'emergenza ad alimentazione centralizzata (Gruppo emergenza)
	Rivelatore di fumo installato sotto controsoffitto con antenna integrata		Apparecchio di segnalazione con temporale a LED da 1x6R, pannello tipo 1638
	Pannello acustico per segnalazione impianto antincendio		
	Pulsante di allarme incendio		Apparecchio di illuminazione di sicurezza con lampo LED 1x2W
	Pulsante d'uscita per elettromotore		Apparecchio di illuminazione di sicurezza con lampo LED 1x4W
	Modulo di uscita		Apparecchio di illuminazione di sicurezza con lampo LED 1x15W
	Modulo VSP 1000 (distributore di fumo) 12x12x1100		Apparecchio a incasso in controsoffitto in acciaio inox e diffusore opaco per lampo LED 1x20W ottica decorativa
	Modulo VSP 1000 (distributore di fumo) 12x12x1100		Apparecchio a incasso in controsoffitto in acciaio inox e diffusore opaco per lampo LED 22W ottica per locali con volumetria e compiti unici grandi (scale e uffici)
	Modulo VSP 1000 (distributore di fumo) 12x12x1100		Apparecchio di illuminazione a incasso con lampo LED 1x15W
	Modulo VSP 1000 (distributore di fumo) 12x12x1100		Apparecchio di illuminazione a plafone/pulsante con lampo LED 1x15W
	Modulo VSP 1000 (distributore di fumo) 12x12x1100		Apparecchio di illuminazione a plafone/pulsante con lampo LED 1x20W
	Modulo VSP 1000 (distributore di fumo) 12x12x1100		Apparecchio a soffitto in polycarbonato e diffusore opaco per lampo LED 1x15W (1000) per installazione d'urto
	Modulo VSP 1000 (distributore di fumo) 12x12x1100		Apparecchio a soffitto in polycarbonato e diffusore opaco per lampo LED 1x20W (1000) per installazione d'urto
	Modulo VSP 1000 (distributore di fumo) 12x12x1100		Apparecchio di illuminazione con lampo LED 30W montato su pila (H: 5 m, 11, 15, 20, 25, 30, 35, 40, 45, 50, 55, 60, 65, 70, 75, 80, 85, 90, 95, 100)
	Modulo VSP 1000 (distributore di fumo) 12x12x1100		Apparecchio di illuminazione con lampo LED 30W montato su pila (H: 5 m, 11, 15, 20, 25, 30, 35, 40, 45, 50, 55, 60, 65, 70, 75, 80, 85, 90, 95, 100)
	Modulo VSP 1000 (distributore di fumo) 12x12x1100		Apparecchio di illuminazione con lampo LED 30W montato su pila (H: 5 m, 11, 15, 20, 25, 30, 35, 40, 45, 50, 55, 60, 65, 70, 75, 80, 85, 90, 95, 100)
	Modulo VSP 1000 (distributore di fumo) 12x12x1100		Apparecchio di illuminazione con lampo LED 30W montato su pila (H: 5 m, 11, 15, 20, 25, 30, 35, 40, 45, 50, 55, 60, 65, 70, 75, 80, 85, 90, 95, 100)
	Modulo VSP 1000 (distributore di fumo) 12x12x1100		Apparecchio di illuminazione con lampo LED 30W montato su pila (H: 5 m, 11, 15, 20, 25, 30, 35, 40, 45, 50, 55, 60, 65, 70, 75, 80, 85, 90, 95, 100)
	Modulo VSP 1000 (distributore di fumo) 12x12x1100		Apparecchio di illuminazione con lampo LED 30W montato su pila (H: 5 m, 11, 15, 20, 25, 30, 35, 40, 45, 50, 55, 60, 65, 70, 75, 80, 85, 90, 95, 100)
	Modulo VSP 1000 (distributore di fumo) 12x12x1100		Apparecchio di illuminazione con lampo LED 30W montato su pila (H: 5 m, 11, 15, 20, 25, 30, 35, 40, 45, 50, 55, 60, 65, 70, 75, 80, 85, 90, 95, 100)
	Modulo VSP 1000 (distributore di fumo) 12x12x1100		Apparecchio di illuminazione con lampo LED 30W montato su pila (H: 5 m, 11, 15, 20, 25, 30, 35, 40, 45, 50, 55, 60, 65, 70, 75, 80, 85, 90, 95, 100)
	Modulo VSP 1000 (distributore di fumo) 12x12x1100		Apparecchio di illuminazione con lampo LED 30W montato su pila (H: 5 m, 11, 15, 20, 25, 30, 35, 40, 45, 50, 55, 60, 65, 70, 75, 80, 85, 90, 95, 100)
	Modulo VSP 1000 (distributore di fumo) 12x12x1100		Apparecchio di illuminazione con lampo LED 30W montato su pila (H: 5 m, 11, 15, 20, 25, 30, 35, 40, 45, 50, 55, 60, 65, 70, 75, 80, 85, 90, 95, 100)
	Modulo VSP 1000 (distributore di fumo) 12x12x1100		Apparecchio di illuminazione con lampo LED 30W montato su pila (H: 5 m, 11, 15, 20, 25, 30, 35, 40, 45, 50, 55, 60, 65, 70, 75, 80, 85, 90, 95, 100)
	Modulo VSP 1000 (distributore di fumo) 12x12x1100		Apparecchio di illuminazione con lampo LED 30W montato su pila (H: 5 m, 11, 15, 20, 25, 30, 35, 40, 45, 50, 55, 60, 65, 70, 75, 80, 85, 90, 95, 100)
	Modulo VSP 1000 (distributore di fumo) 12x12x1100		Apparecchio di illuminazione con lampo LED 30W montato su pila (H: 5 m, 11, 15, 20, 25, 30, 35, 40, 45, 50, 55, 60, 65, 70, 75, 80

NOTE

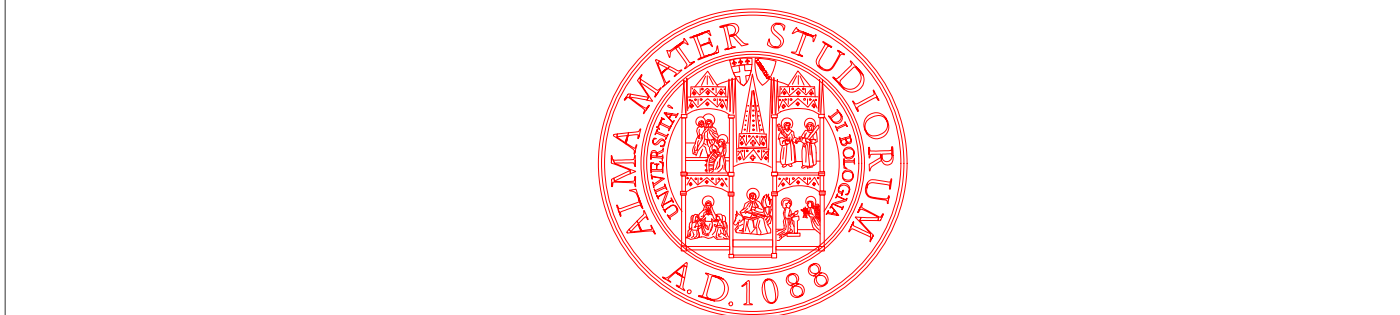
PER SISTEMAZIONI ESTERNE VEDERE PLANIMETRIA ESTERNA

ER L'ESATTA DEFINIZIONE LAY-OUT/AMBIENTI ZONE CONTROINFESTATE, TIPOLOGIA CONTROINFESTI, PAVIMENTI FLOTTANTI NONCHÉ L'ESATTA INDIVIDUAZIONE ZONE COMPARTIMENTATE VEDERE ELABORATI ARCHITETTONICI.

CONFERMARE PRIMA DELL'INSTALLAZIONE DI TUTTE LE APPARECCHIATURE ELETTRICHE L'ESATTA DISPOSIZIONE E DIMENSIONE DEI LOCALI INDICATI IN PIANTA. ARREDI INCLINATI E CONSERVARE.

DOPO LA VERIFICA DELL'ESATTA POSIZIONE E DIMENSIONE DEI LOCALI INDICATI IN PIANTA, VERIFICARE IN LOCO LA POSSIBILITÀ DI REALIZZARE I PASSAGGI DELLE CANALIZZAZIONI E/O DELLE TUBAZIONI E IL POSIZIONAMENTO DELLE APPARECCHIATURE ELETTRICHE IN FUNZIONE DELLA COSTRUZIONE ED/ARCHITETTONICO, DEGLI IMPIANTI MECCANICI, DEGLI EVENTUALI INCONTRI FISSI PRESSO LE MURAGLIE.

PRIMA DELL'INSTALLAZIONE DELL'IMPIANTO DI REGOLAZIONE, APPARECCHIATURE DA COLLEGARE CONSULTARE ELABORATI IMPIANTI MECCANICI.



AREA EDILIZIA E LOGISTICA

PROGETTO NUOVO BARICENTRO
REALIZZAZIONE STUDENTATO
E RELATIVI SERVIZI PER GLI STUDENTI
BOLOGNA

sito in via Belmeloro 8/2-8/3 e in via San Giacomo 11

PROPRIETA' EDIFICIO
ALMA MATER STUDIORUM

FABBRICATO N. 701-718-729	TICKET N. 29520
------------------------------	--------------------

DIRIGENTE AREA EDILIZIA E LOGISTICA
ing. ANDREA BRASCHI

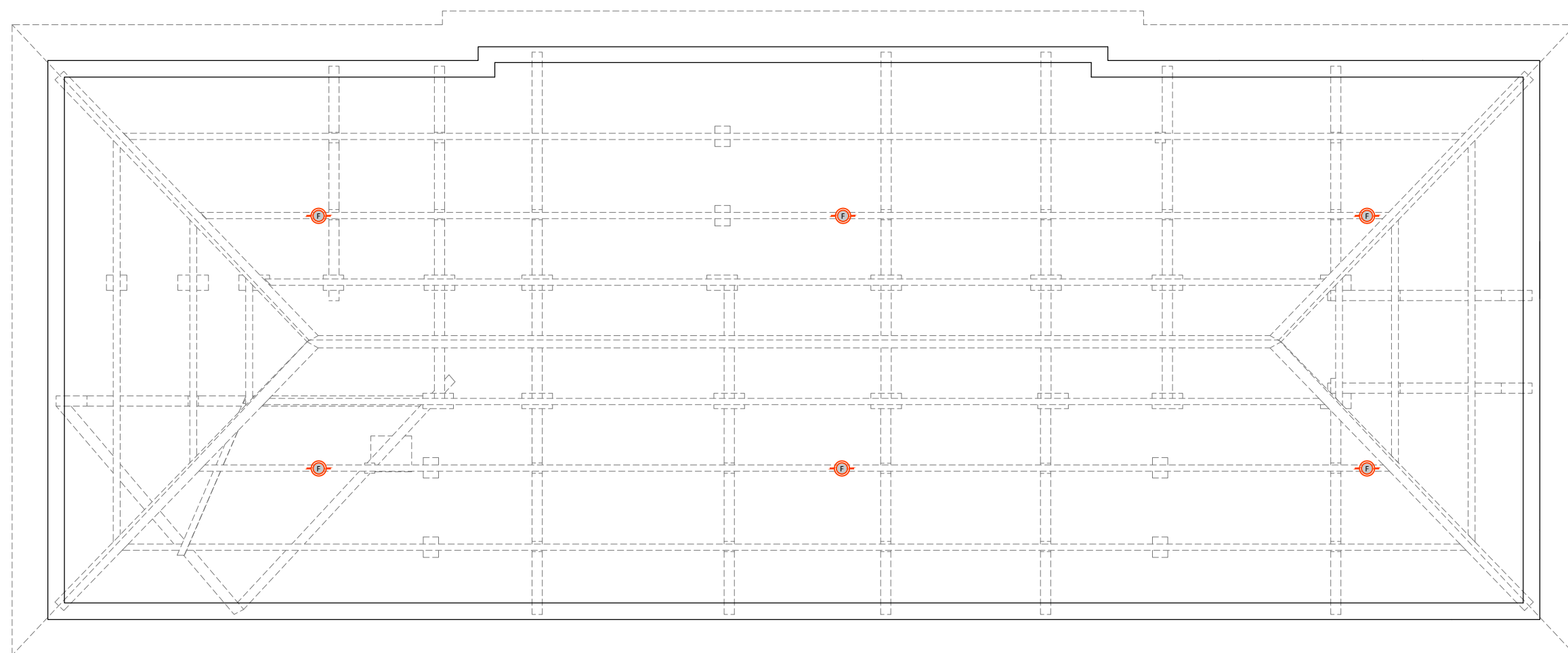
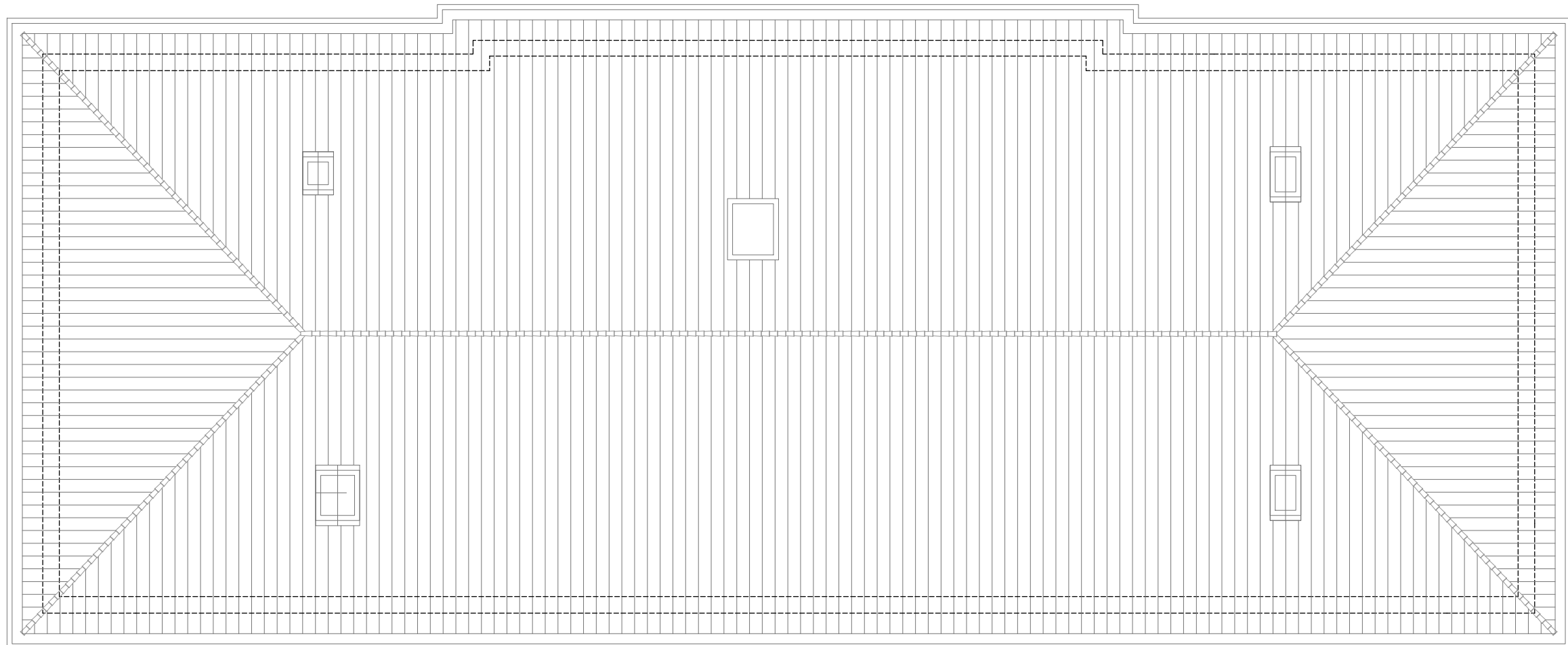
RESPONSABILE UNICO DEL PROCEDIMENTO
arch. MARIA PANDOLFO

PROFESSIONISTI INCARICATI	
---------------------------	--

PROGETTO ARCHITETTONICO	arch. ANNA VECCHI
PROGETTO IMPIANTI MECCANICI	per. ind. GIORGIO MORARA
PROGETTO IMPIANTI ELETTRICI	per. ind. MARCO MIGANI
PROGETTO OPERE STRUTTURALI	ing. GIORGIA PREDARI
COORDINATORE PER LA SICUREZZA IN FASE DI PROGETTAZIONE	geom. DINA UCCELLI
ASSISTENZA TECNICA PER ELABORAZIONI GRAFICHE	MAIN MANAGEMENT E INGEGNERIA SRL

LIVELLO DELLA PROGETTAZIONE: PRELIMINARE ☐ DEFINITIVO ☐ ESECUTIVO ☒ AS-BU

OGGETTO:TAVOLA ELABORATI IMPIANTI ELETTRICI E SPECIALI PROGETTO: _____ PIANO SOTTOTETTO E COPERTURA DISTRIB. PRINCIPALE E IMPIANTI SPECIALI	SCALA	<u>1:100</u>	TAVOLA N° IE_701_11
	DATA	18/10/2019	
	REV. 01	DATA Feb. 2020	



PIANTA PIANO SOTTOTETTO E COPERTURA DISTRIBUZIONE E SPECIALI