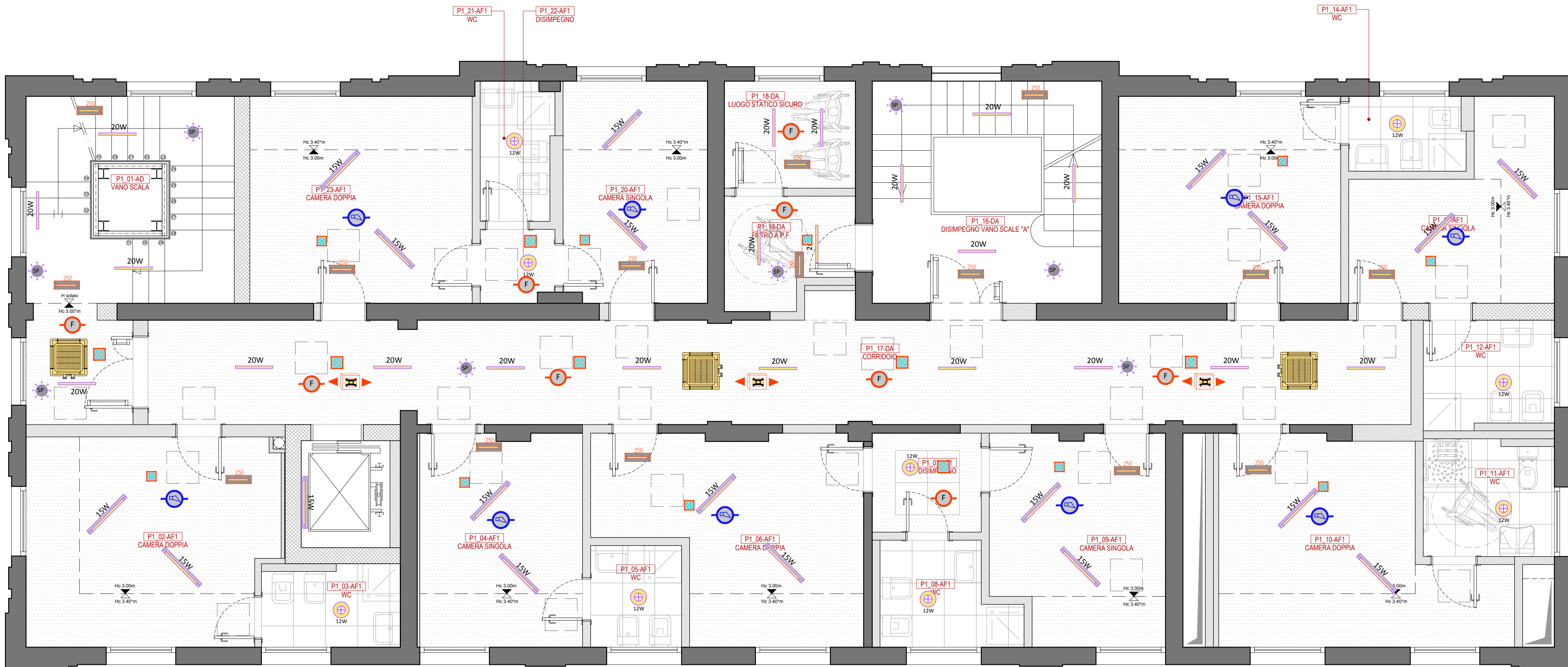


PIANTA PIANO SECONDO



PIANTA PIANO PRIMO

LEGENDA

IMPIANTI DI ILLUMINAZIONE (IE)

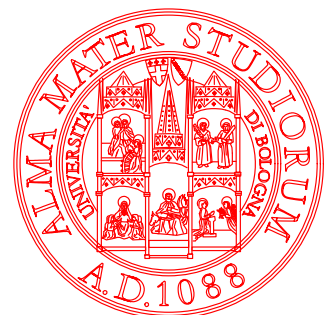
	Apparecchio di illuminazione di sicurezza con lampada LED 1x2W
	Apparecchio di illuminazione di sicurezza con lampada LED 1x4W
	Sensore per regolazione illuminazione a soffitto SP= sensore presenza
	Apparecchio a incasso in controsoffitto in acciaio inox e diffusore opale per lampade LED 3x10W ottica decorativa
	Apparecchio a incasso in controsoffitto in acciaio inox e diffusore opale per lampade LED 32W ottica per locali con videotermini e compiti visivi gravosi (aule e uffici)
	Apparecchio di illuminazione a incasso con lampada LED 1x18W
	Apparecchio di illuminazione a plafone/soffitto con lampada LED 1x15W
	Apparecchio di illuminazione a plafone/soffitto con lampada LED 1x20W
	Apparecchio a soffitto in policarbonato e diffusore opale per lampade LED da 12W, minimo 1500 lm, 4000 K
	Apparecchio di illuminazione con lampade LED 2x19W
	Apparecchio di illuminazione con lampade LED 2x23W
	Apparecchio di illuminazione con lampade LED 8W
	Apparecchio di illuminazione con lampade Sistema a tesata con apparecchio a luce diretta/indiretta

IMPIANTI RILEVAZIONI INCENDI (RI)

	Rivelatore di fumo installato sotto controsoffitto
	Ripetitore ottico per l'indicazione del rivelatore di fumo nascosto
	Rivelatore di fumo installato sotto controsoffitto con sirena integrata
	Apparato di segnalazione acustico Tipo: NOTIFIER CW50-RR-S1

IMPIANTI MECCANICI (IM)

	Ventilconvettore
--	------------------



AREA EDILIZIA E LOGISTICA

PROGETTO NUOVO BARICENTRO REALIZZAZIONE STUDENTATO E RELATIVI SERVIZI PER GLI STUDENTI BOLOGNA

sito in via Belmeloro 8/2-8/3 e in via San Giacomo 11

PROPRIETA' EDIFICIO
ALMA MATER STUDIORUM

FABBRICATO N.
701-718-729

TICKET N.
29520

DIRIGENTE AREA EDILIZIA E LOGISTICA
ing. ANDREA BRASCHI

RESPONSABILE UNICO DEL PROCEDIMENTO
arch. MARIA PANDOLFO

PROFESSIONISTI INCARICATI

PROGETTO ARCHITETTONICO	arch. ANNA VECCHI
PROGETTO IMPIANTI MECCANICI	per. ind. GIORGIO MORARA
PROGETTO IMPIANTI ELETTRICI	per. ind. MARCO MIGANI
PROGETTO OPERE STRUTTURALI	ing. GIORGIA PREDARI
COORDINATORE PER LA SICUREZZA IN FASE DI PROGETTAZIONE	geom. DINA UCCELLI
ASSISTENZA TECNICA PER ELABORAZIONI GRAFICHE	MAIN MANEGEMENT E INGEGNERIA SRL

LIVELLO DELLA PROGETTAZIONE: PRELIMINARE ☐ DEFINITIVO ☐ ESECUTIVO ☒ AS-BUILT ☐

OGGETTO TAVOLA ELABORATI ARCHITETTONICI	SCALA 1:50	TAVOLA N°
COORDINAMENTO ARCHITETTONICO/IMPIANTI:	DATA 18/10/2019	AR_701_13.02
PIANO PRIMO E SECONDO	REV 00	DATA